

DATOS GENERALES

NÚMERO DE LOCAL

323

NOMBRE COMERCIAL:

CUTIS

NOMBRE ARRENDATARIO:

CUTIS S.A. Nit. 805.017.506-1

Representante Legal German Navarro Tovar.

NOMBRE ARRENDADOR:

Nit.

Representante Legal



**Hacemos
realidad
TUS
PROYECTOS**



Manual de Vitrinismo

Diseño + Planos de Mobiliario + Planos especializados.

LOCAL - 323 CENTRO COMERCIAL ANDINO
BOGOTÁ- COLOMBIA



Por:

Arq. De Interiores. ALEJANDRO CARVAJAL NÚÑEZ
Universidad Jorge Tadeo Lozano Bogotá-Colombia
Matricula profesional A6922015-492235
Universidad de Salamanca-España
Real Escuela de Artes Decorativas Madrid 10755-2010

A handwritten signature in blue ink that reads "Alejandro Carvajal Nuñez".



Hacemos realidad TUS PROYECTOS



Contáctenos en:

+57 3163623207 / +34 616963317

e-mail: info@minteriorista.com

WWW.MINTERIORISTA.COM

MINTERIORISTA.COM

Colombia-España



Índice general

A. Memoria fotográfica y descriptiva.

B. Proyecto Arquitectónico:

B.1.Planta general Actual.....

B.2.Planta Arquitectónica.....

B.3.Corte Longitudinales.....

B.4.Fachada.....

B.5.Planta de distribución eléctrica, aire acondicionado, sistema de seguridad y cuadro de cargas

B.6.Planta distribución sistema de seguridad y prevención y detección de incendios.....

C. Proyecto Interiorismo y amueblamiento:

C.1.Planta De Amueblamiento.....

D. Infografías.

E. Nuestra Imagen Corporativa.



A. Memoria fotográfica y descriptiva

UBICACIÓN: Cra. 11 N°82-71 Bogotá - Colombia.
CENTRO COMERCIAL ANDINO.

LOCAL: 323 Local Comercial.

ARRENDADOR: Nit.
Representante Legal.

ARRENDATARIO: CUTIS S.A. Nit. 805.017.506-1
Representante Legal German Navarro Tovar.

AREA: M2



FACHADA



FOTO INTERIOR TIENDA



PUERTA ASEO
Ubicación lavaplatos



PUERTA ASEO
Espacio futura cocineta



FOTO HACIA EL EXTERIOR
Detalle de cielo y acometidas eléctricas



DETALLE DE CIELO



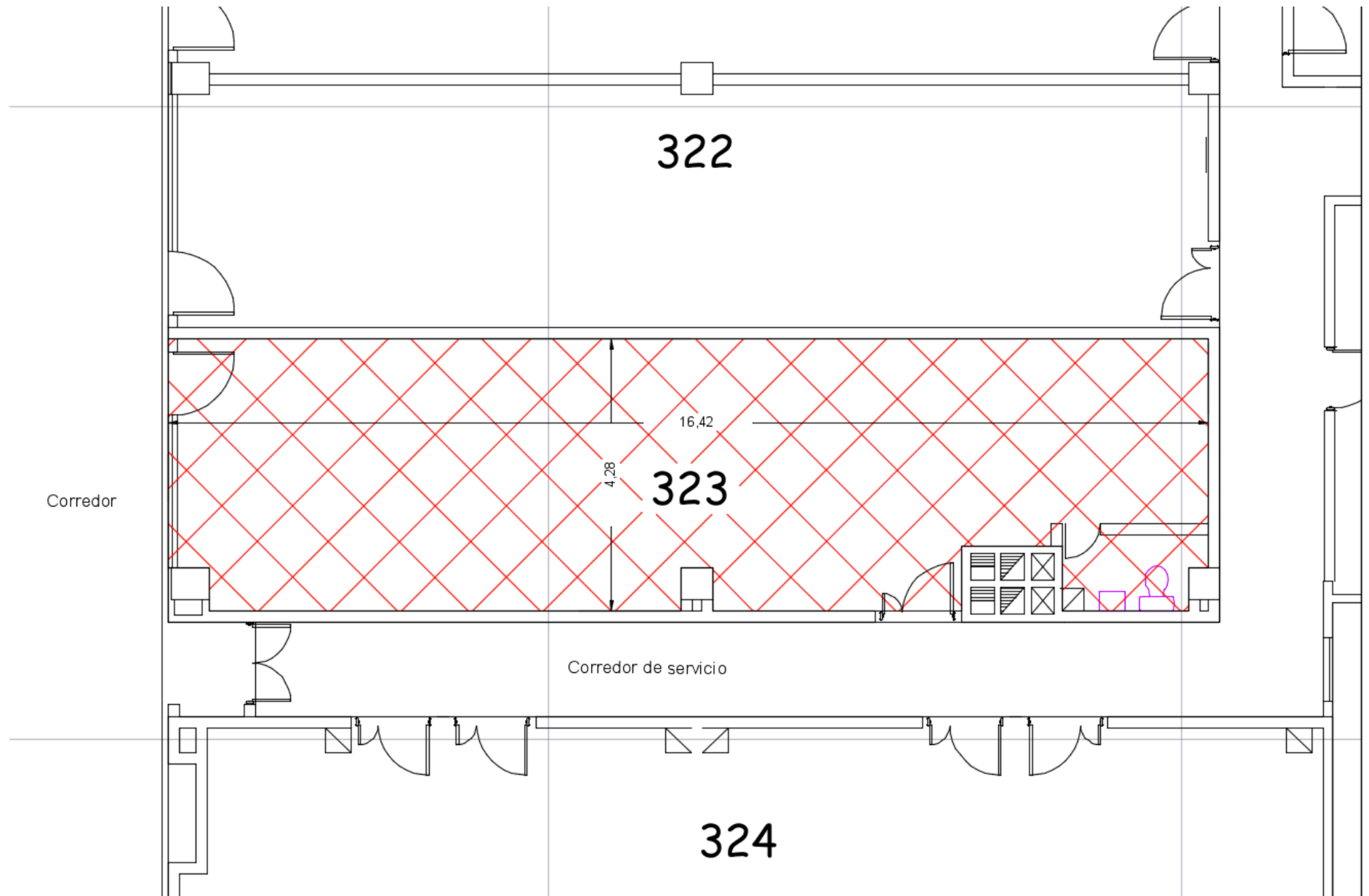
DETALLE SUELO



INTERIOR DEL CENTRO COMERCIAL



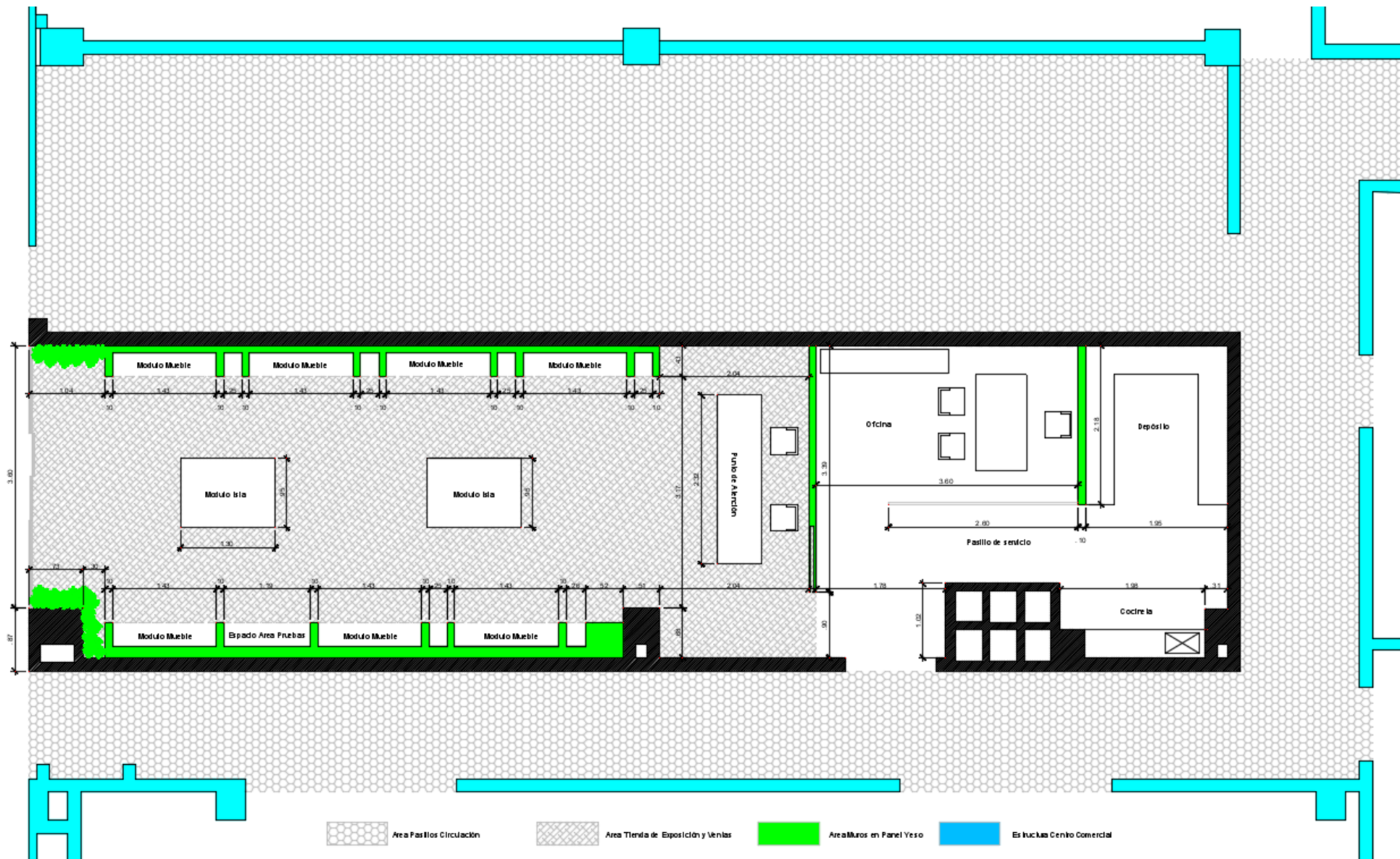
FACHADA



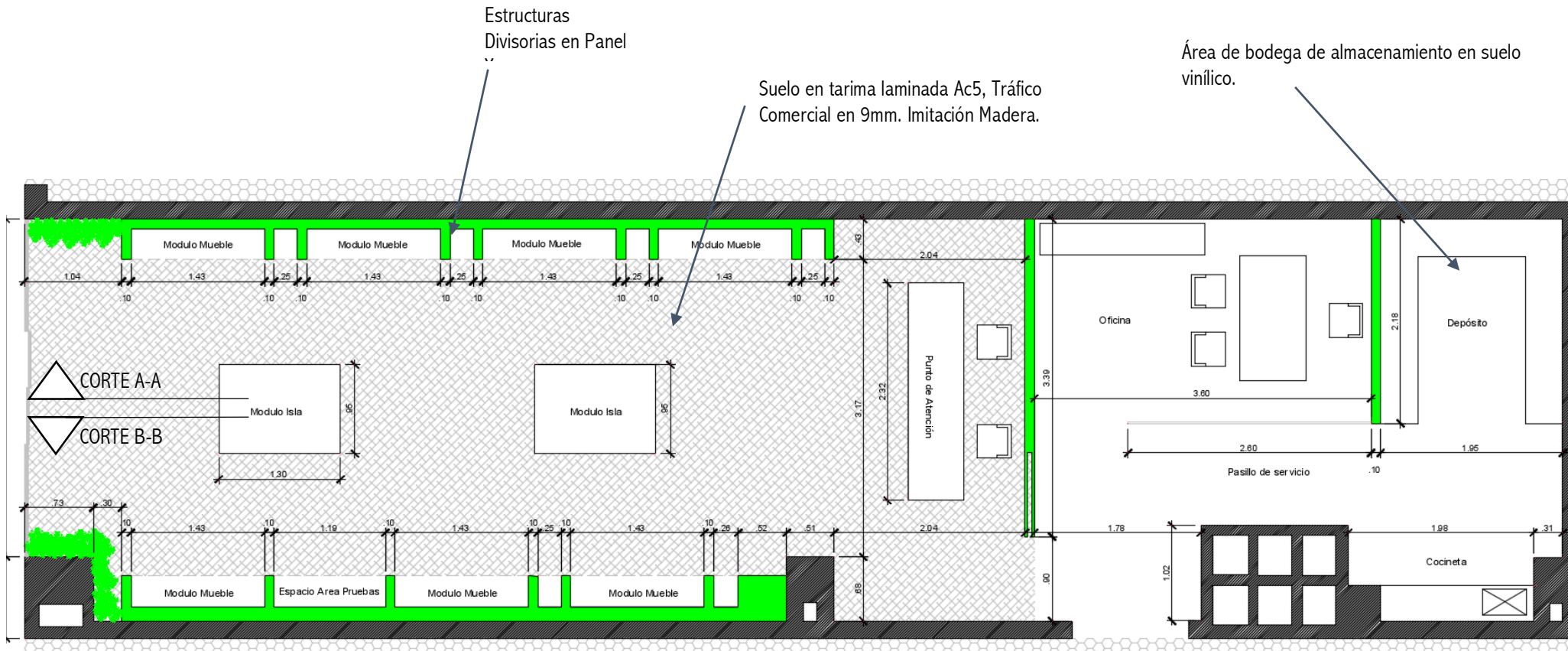
PLANTA GENERAL DEL PROYECTO

B. Proyecto Arquitectónico.

B.1 PLANTA GENERAL ACTUAL



B.2 PLANTA ARQUITECTÓNICA



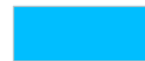
Area Pasillos Circulación



Area Tienda de Exposición y Ventas



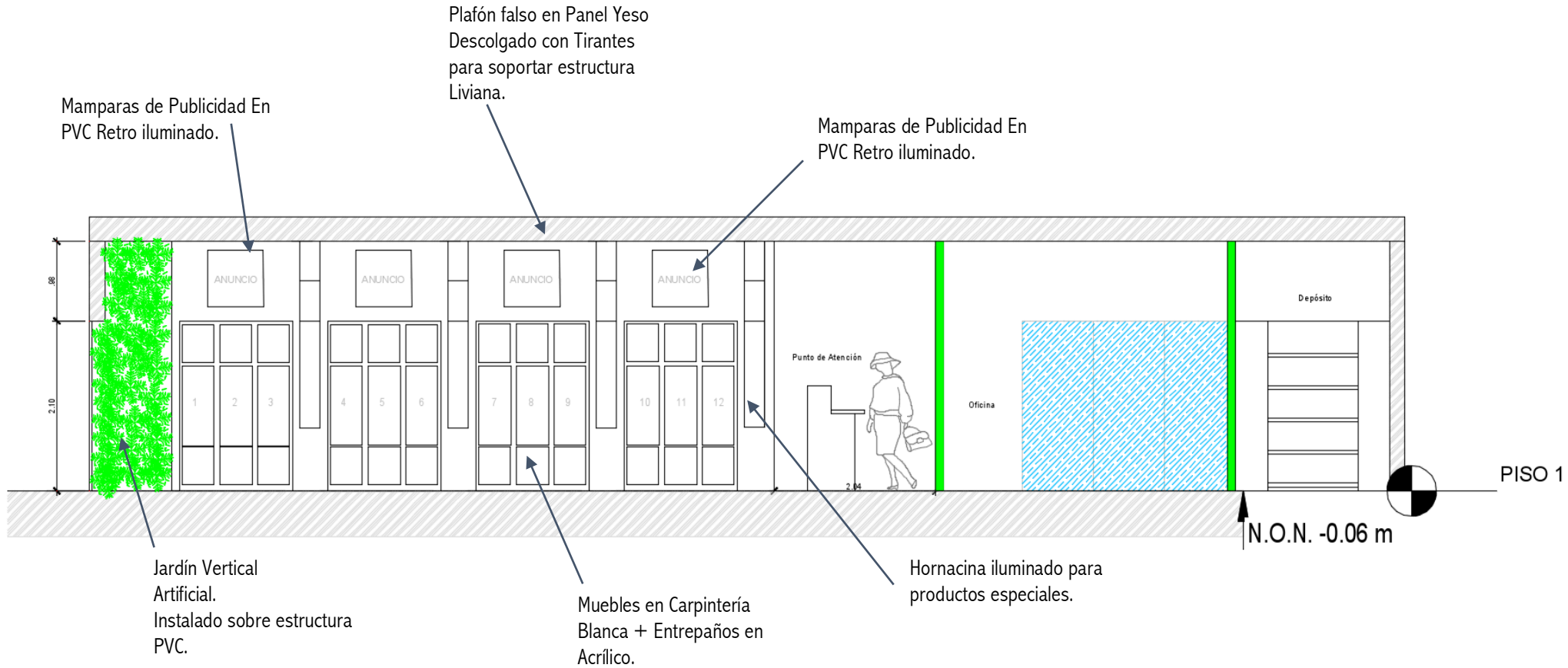
Area Muros en Panel Yeso



Estructura Centro Comercial

Escala Indicada

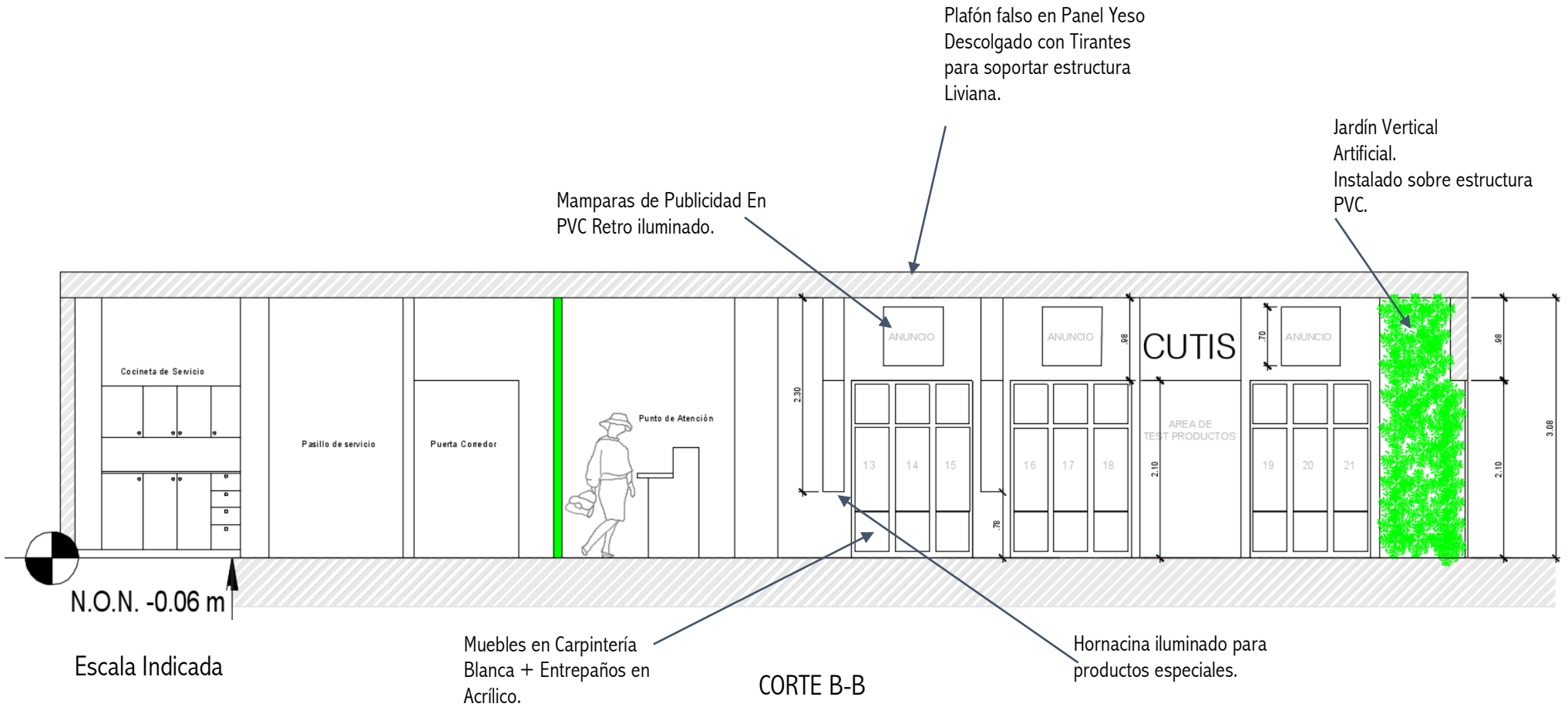
B.3 CORTES LONGITUDINALES



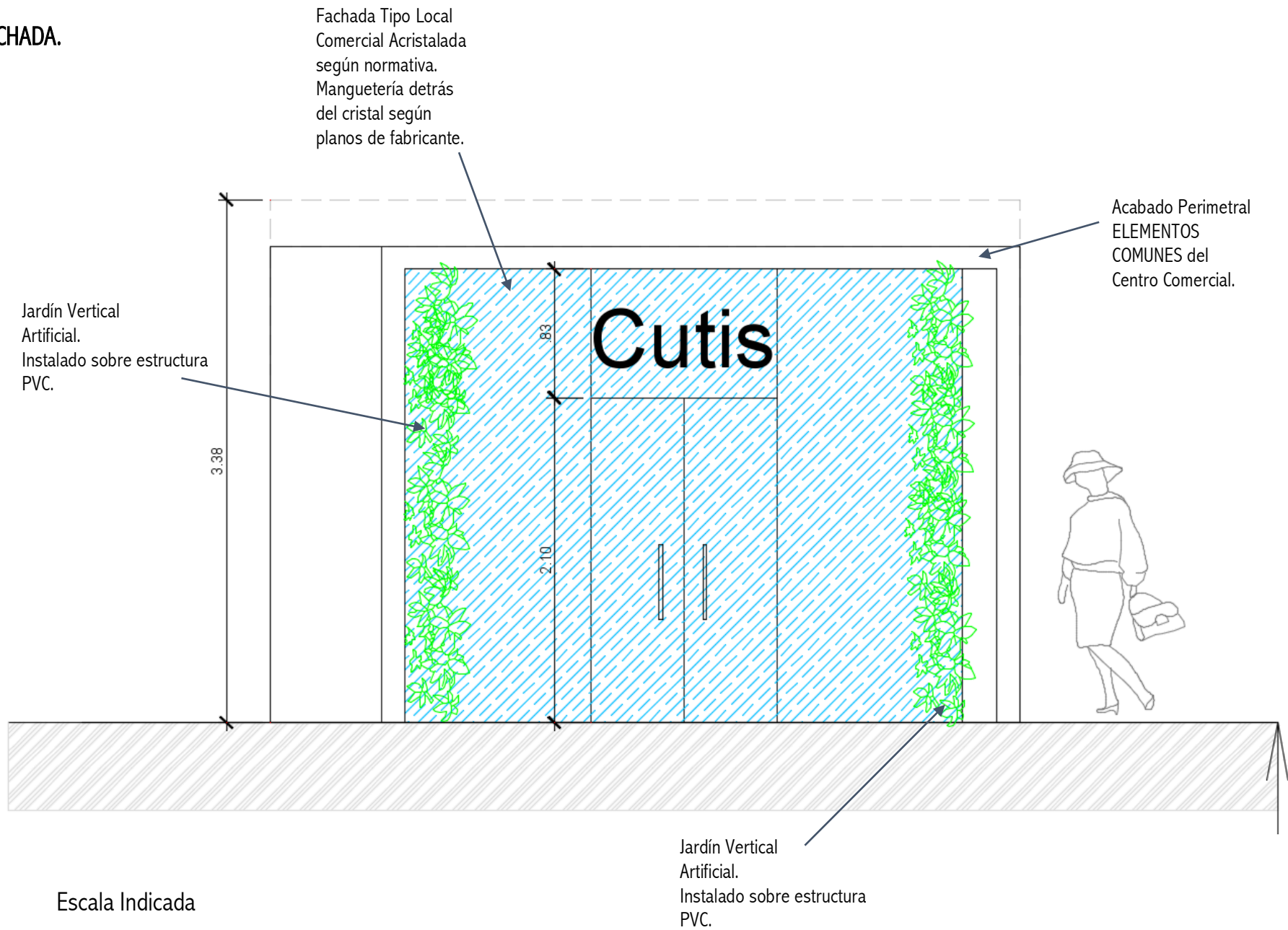
CORTE A-A

Escala Indicada

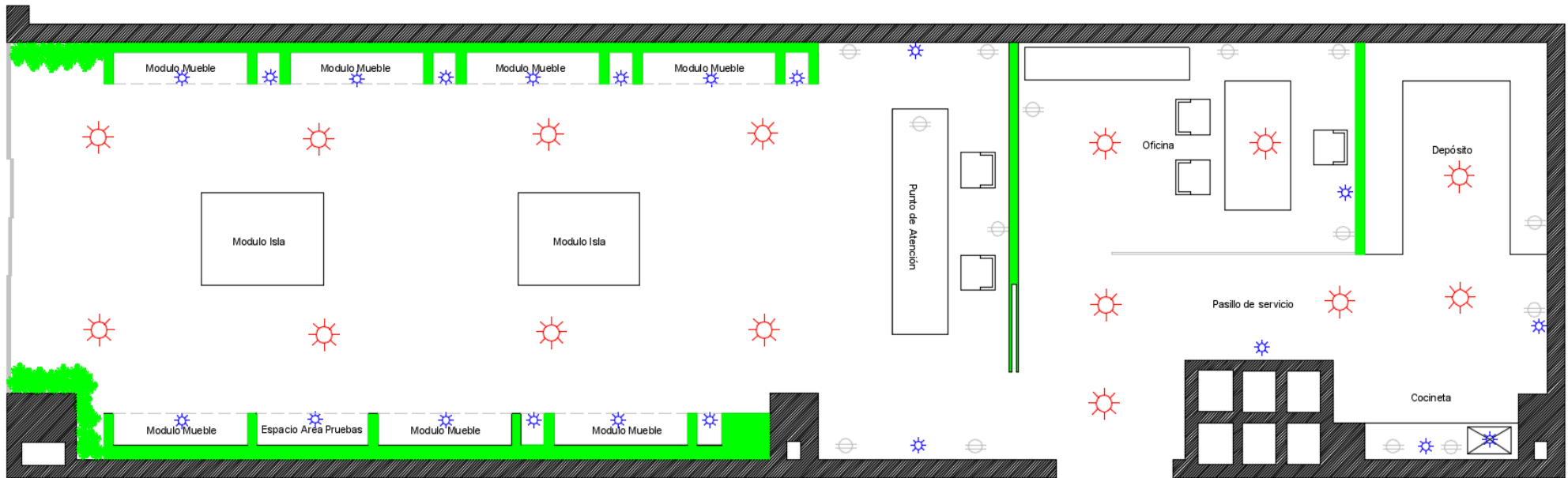
B.3 CORTES LONGITUDINALES



B.4 FACHADA.



B.5 PLANTA DE DISTRIBUCIÓN ELÉCTRICA.



CONVENCIONES	
	LÍNEA A TIERRA
	CONTADOR
	TABLERO DE BREAKERS TG
	TABLERO REGULADO
	TABLERO DE BREAKERS T1
	INTERRUPTOR UNIPOLAR
	INTERRUPTOR BIPOLAR
	INTERRUPTOR DE DOS VÍAS CONMUTABLE
	TOMACORRIENTE MONOFÁSICO
	TOMACORRIENTE GFCI
	TOMACORRIENTE REGULADO
	LÁMPARA TIPO BALA
	CONDUCTORES FASE
	CONDUCTORES DE FASE, NEUTRO Y TIERRA
	CAMARA DE VIGILANCIA
	DUCTERÍA POR CIELORRISO
	DUCTERÍA POR PARED O PISO
	LÁMPARAS DE 150 W METAL HIGH LITE
	ENCENDIDO DE LAMPARAS
	CAMARAS DE REGISTRO 600X600
	TABLERO PARA SONIDO (MASTER)
	TABLERO PARA VOZ Y DATOS (RACK)
	TOMA ENT
	LÁMPARA NORRIAL
	SALIDA ELÉCTRICA 220
	LÍNEA AEREA 13.2KV PROYECTADA
	SENSOR DE TECHO

SE ENTREGA PAQUETE DE PLANOS
ANEXOS A ESTA MEMORIA

SE ENTREGA PAQUETE DE PLANOS
ANEXOS A ESTA MEMORIA

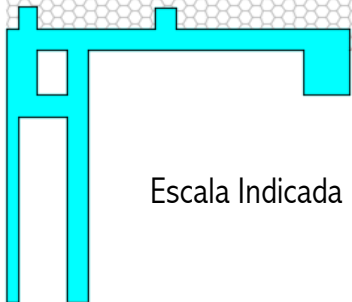
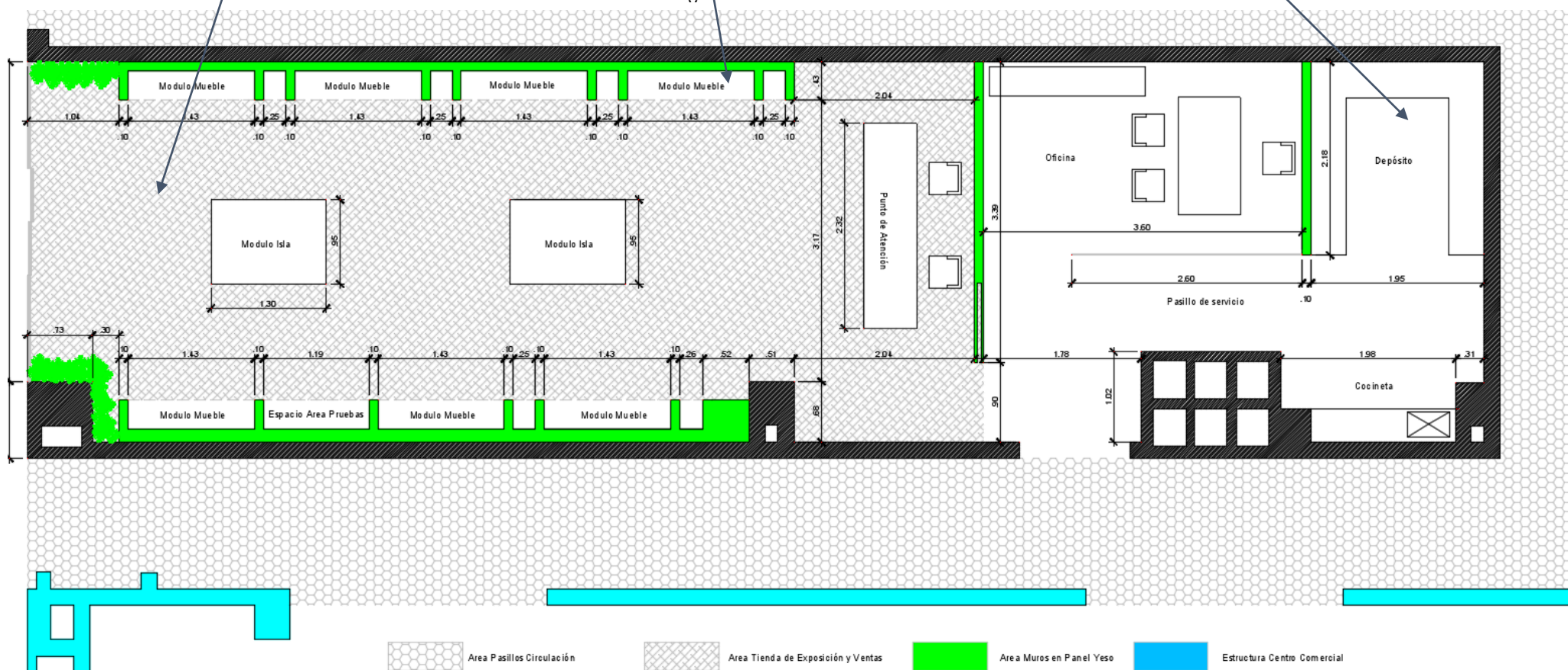
C. Proyecto De Interiorismo y Amueblamiento.

C.1 PLANTA DE AMUEBLAMIENTO.

Suelo en tarima laminada Ac5, Tráfico Comercial en 9mm. Imitación Madera.

Estructuras Divisorias en Panel

Área de bodega de almacenamiento en suelo vinílico.



Escala Indicada

PLANTA AMOBLAMIENTO LOCAL 323 CUTIS
CENTRO COMERCIAL ANDINO
ESCALA INDICADA

D. Infografías.



Fachada PRINCIPAL.



Detalle Interior Local 323.



Vista General Punto de Pago.



Vista General Punto de Pago y Pantalla de Video.



Detalles de Muebles de Exposición.

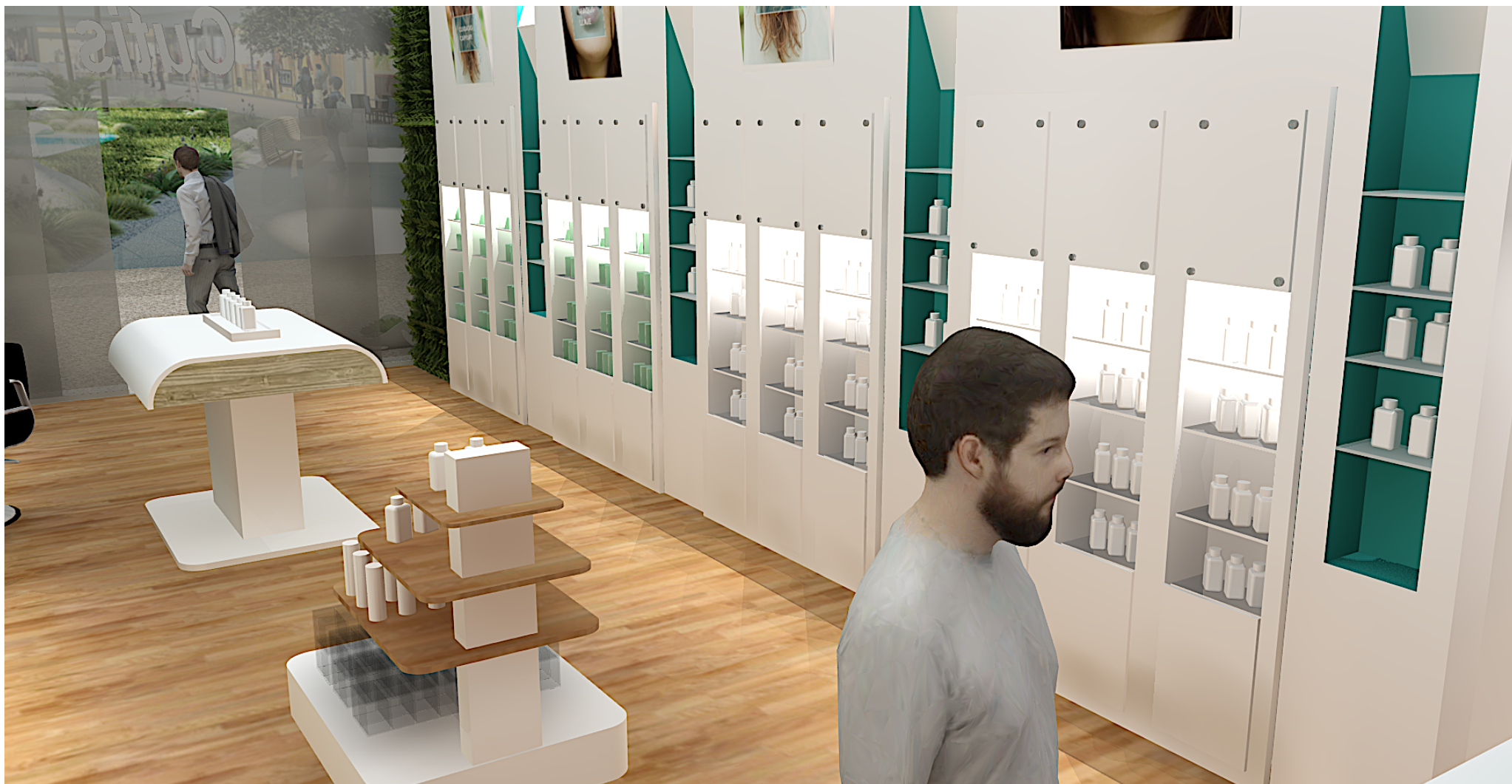
Madera en HDMF de 14mm acabado Lacado Blanco Poliuretano Semi-Brillo.

Baldas en cristal de seguridad.

Iluminación de muebles tipo LED luz blanca. Acabados de perfilería en Acero Cepillado.



Vista General Área de Muebles Expositores.



Vista General Área de Muebles Expositores Isla.



Vista General Área de Salida de Tienda.



Vista General Área de Acceso de Tienda.



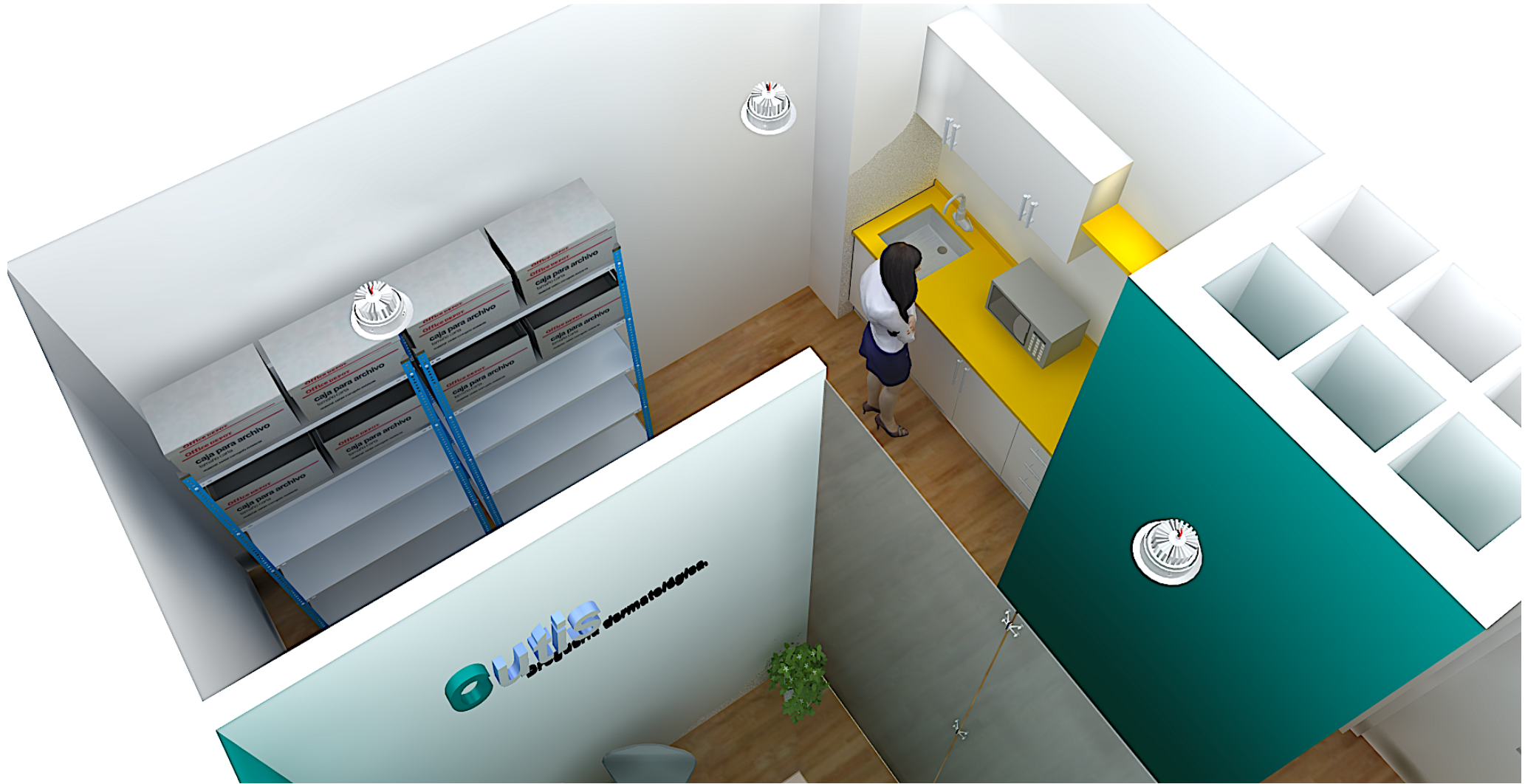
Detalles de Muebles de Exposición Pared Área de Pruebas
Madera en HDMF de 14mm acabado Lacado Blanco Poliuretano Semi-Brillo.
Baldas en cristal de seguridad.
Iluminación de muebles tipo LED luz blanca. Acabados de perfilería en Acero Cepillado.



Detalle Área Espacio de Pruebas Productos de Tienda.



Vista General Área Nicho de Información y Publicidad



Vista General Área de Depósito Almacén.



ANDINO

Donde lo mejor tiene lugar.

LOCAL 323



Vista General Área de Depósito Almacén.

Estanterías en aluminio para almacenamiento de stock de tienda.

Baldas de pared para soporte de centralita y equipos informáticos.



Vista Área de Cafetería para Empleados.
Aprovechamiento de puntos existentes para acondicionamiento de mueble.



Vista General Pasillo Área de Oficina y Depósito



Vista Pasillo de Circulación hacia Oficina.



Vista General Acceso Oficina.
División de oficina en cristal de seguridad piso-techo.



Vista General Acceso Oficina.
Distribución de amueblamiento de oficina.



Puerta Corredera de Acceso a Oficina-Cocineta y Depósito.



Puerta Corredera de Acceso a Oficina-Cocineta y Depósito.



Vista General Muebles de Exposición Tipo Isla.

Muebles de exposición tipo isla fabricados en HDMF acabado en color blanco poliuretano semi-brillo y contrachapa en vinilo color madera.



Vista General Jardín Vertical

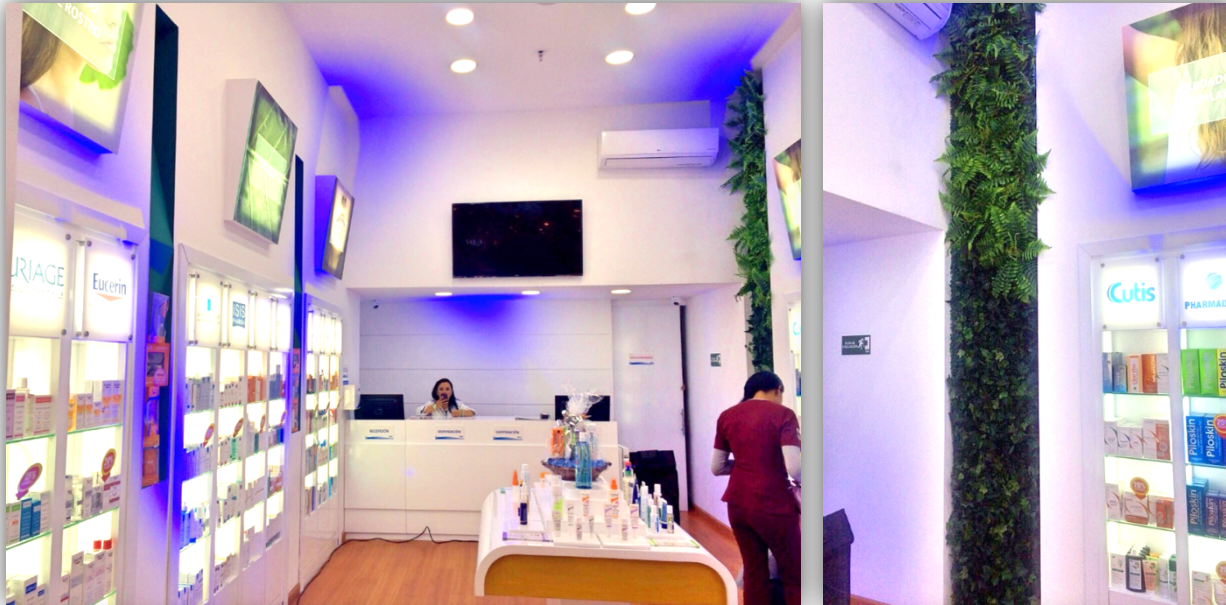
Plantas Artificiales dispuestas en estructura en PVC liviana ubicadas en las hornacinas laterales de acceso desde el suelo al techo.

E. Nuestra Imagen Corporativa

En todas nuestras tiendas...

A nivel nacional adaptamos nuestra IMAGEN CORPORATIVA a los espacios respetando los parámetros establecidos por la propiedad.

Nuestros colores corporativos, materiales, acabados, diseños de mobiliario, iluminación y ambientación están seleccionados con detenimiento y cuidado para lograr el más alto estándar de imagen y calidad enfocada hacia nuestros clientes y proveedores con el objetivo de consolidar nuestra marca.





¡ GRACIAS EN PENSAR EN NOSOTROS PARA HACER REALIDAD TUS PROYECTOS!
Puede tener acceso a esta propuesta ingresando a nuestra WEB apartado PROYECTOS
www.minteriorista.com

