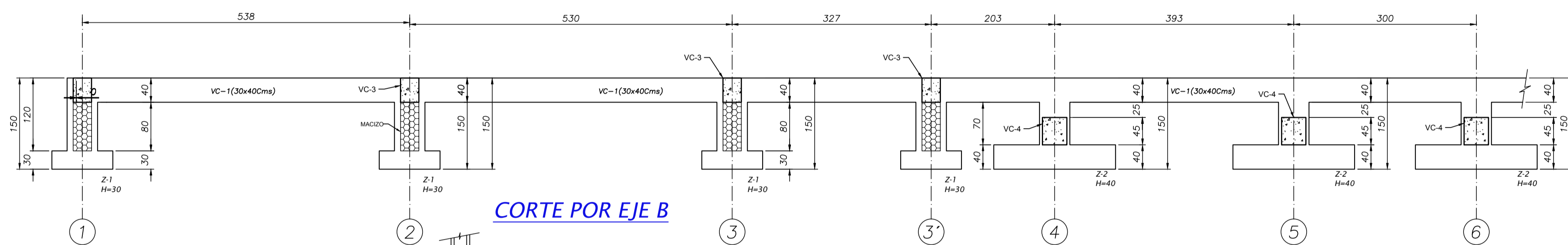
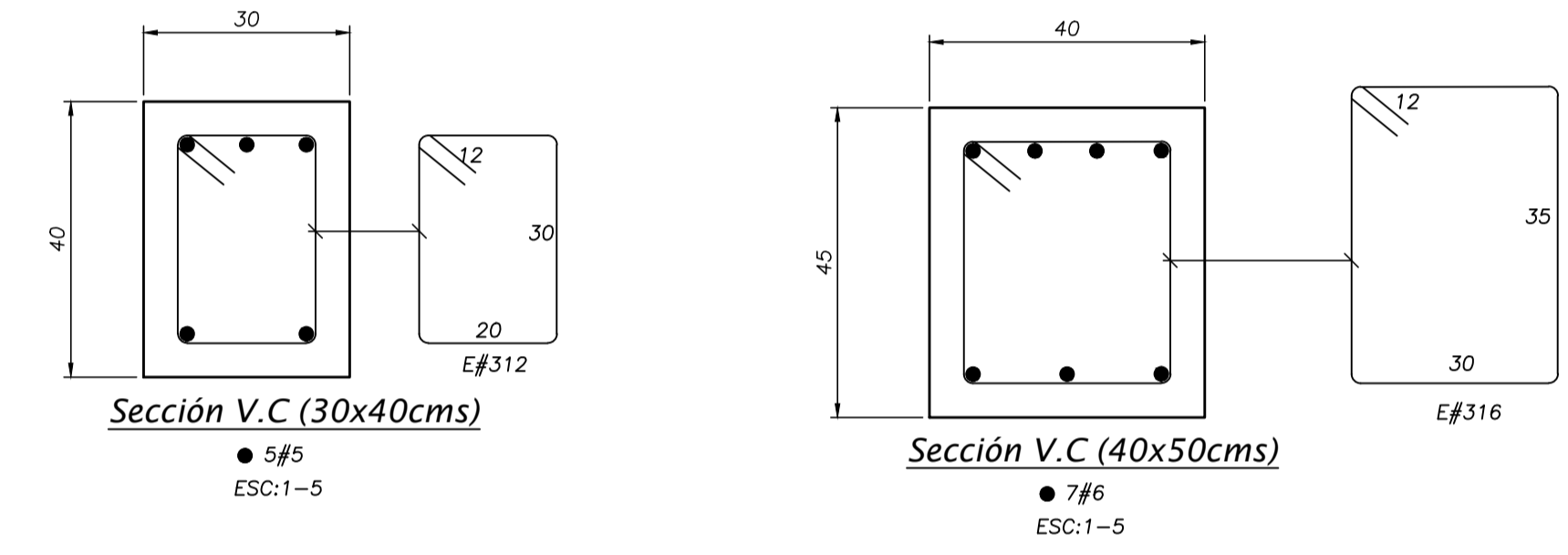


PLANTA DE CIMENTACIÓN

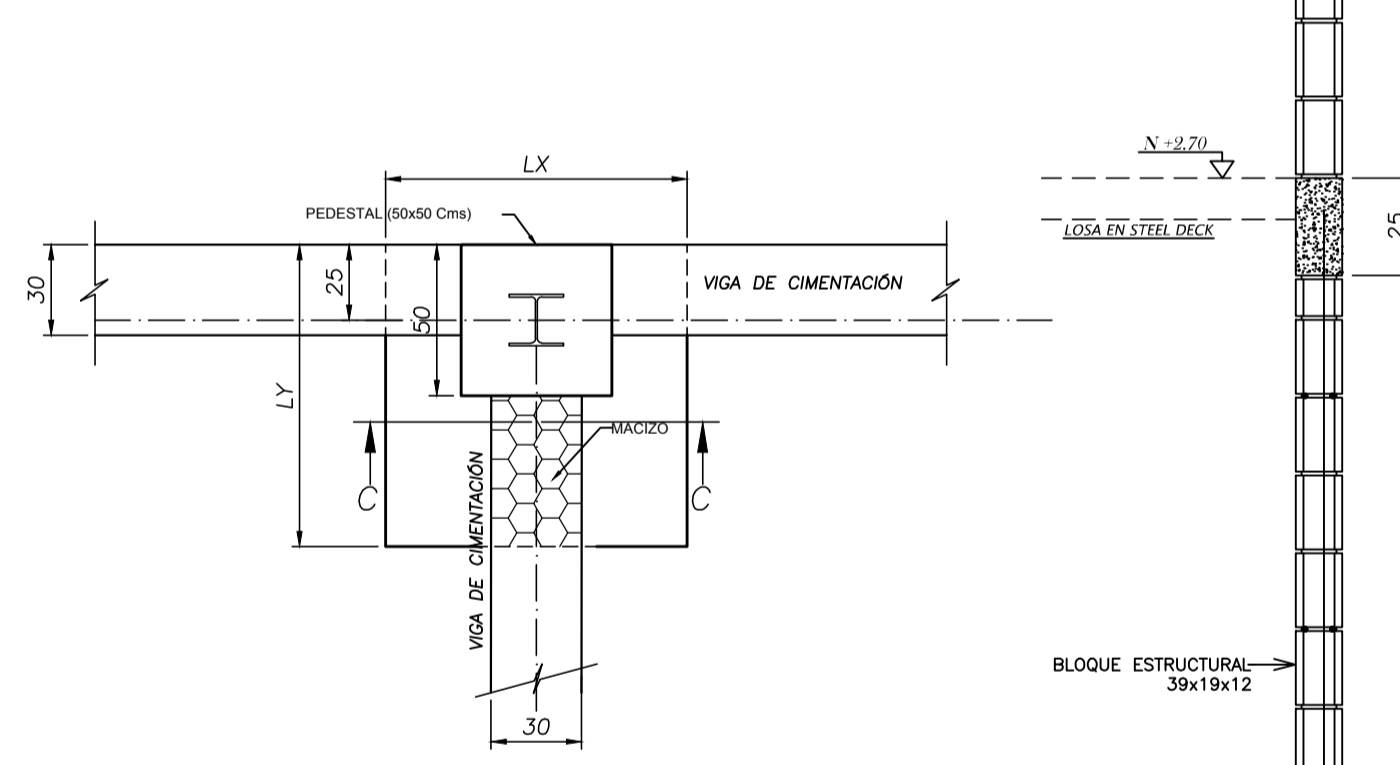


CORTE POR EJE B

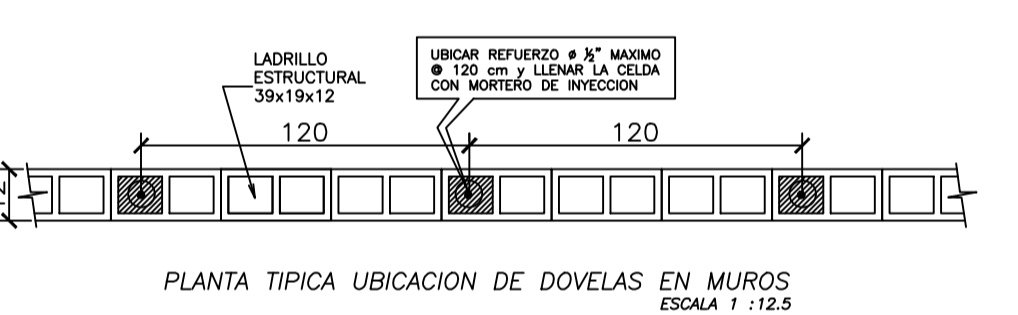


Sección V.C (30x40cms)

Sección V.C (40x50cms)



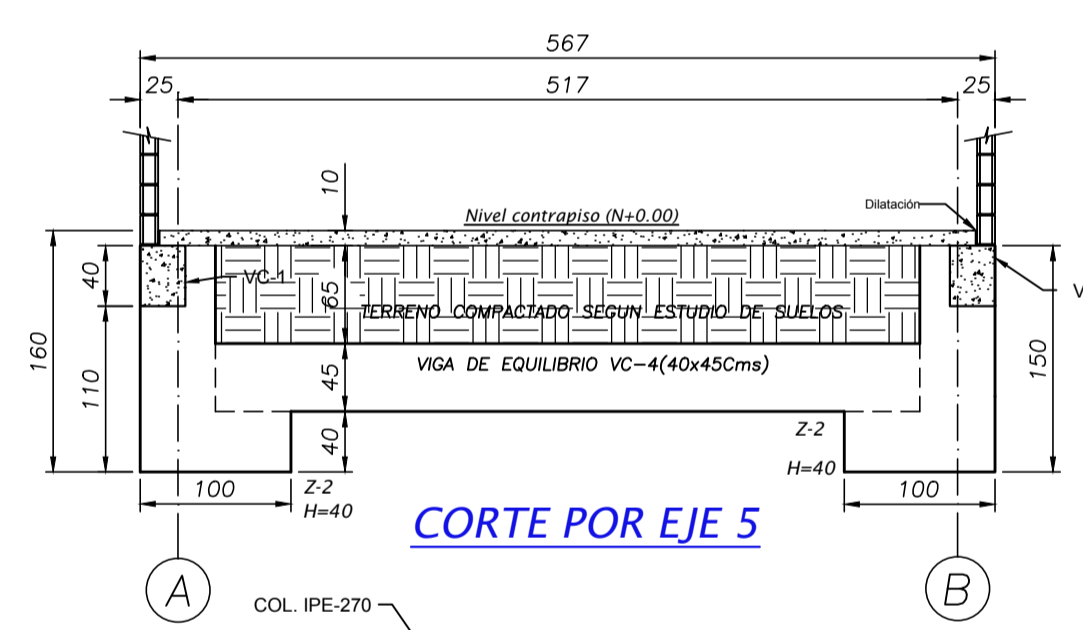
DETALLE TIPICO DE ZAPATA



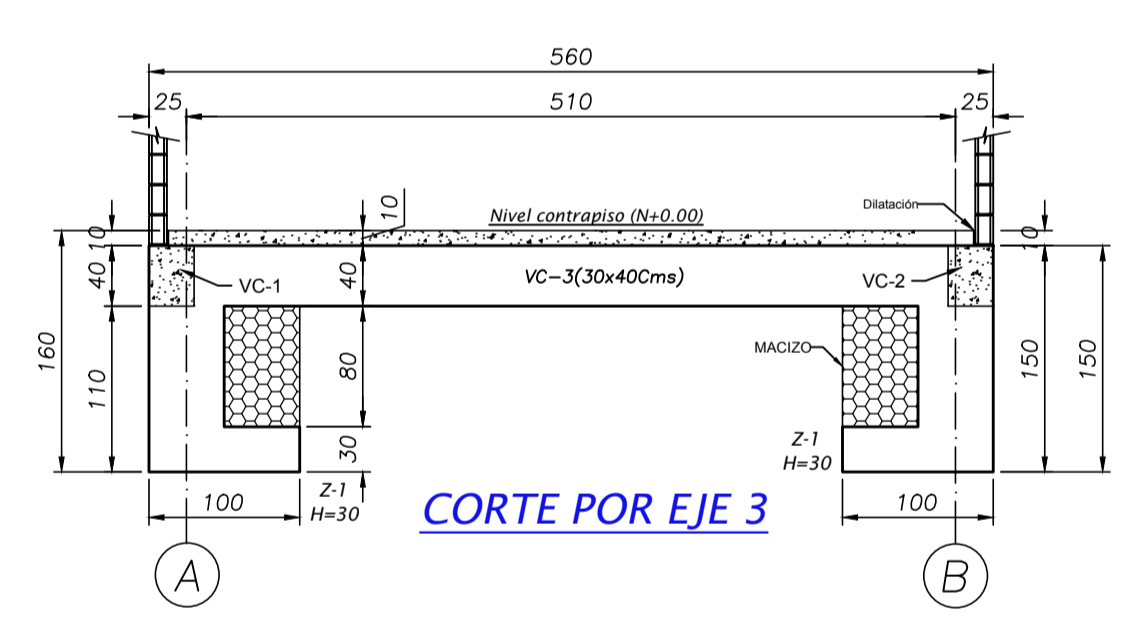
PLANTA TIPICA UBICACION DE DOVELAS EN MUROS

Tipo	Lx	Ly	H	Refuero Inferior		Refuero Superior		Cantidad
				AS-1	AS-2	AS-1	AS-2	
Z-1	100	100	30	5#409@23	5#409@23			14
Z-2	200	100	40	5#519@23	10#509@22			6

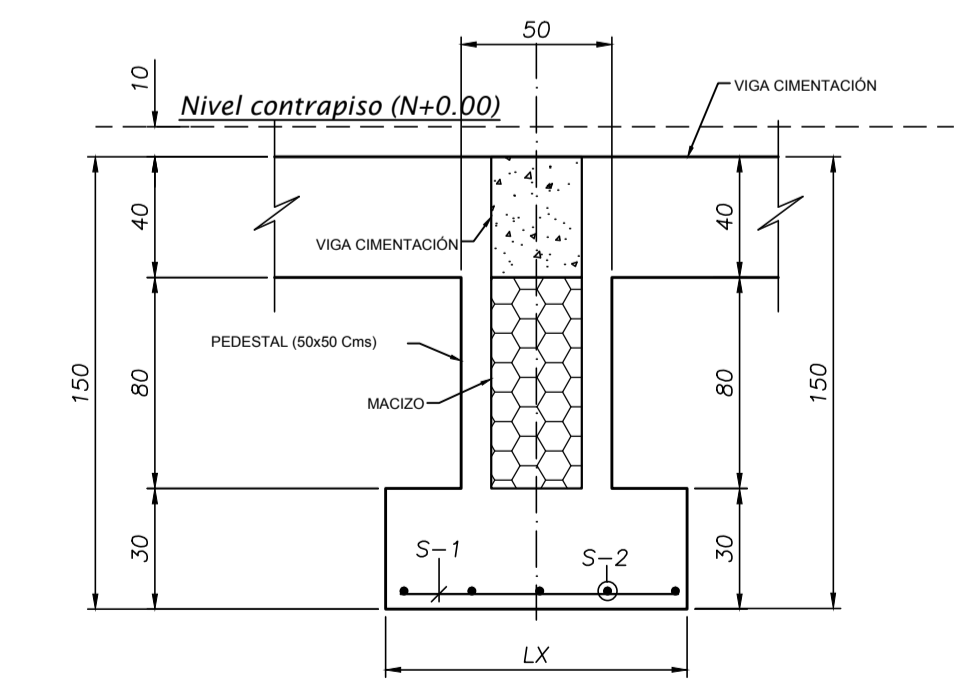
TRASLAPLO ESTANDAR (*)		GANCHO ESTANDAR	
BARRA No	X	BARRA No	Y
3	55	3	20
4	75	4	25
5	90	5	30
6	110	6	30
7	160	7	35
8	180	8	40



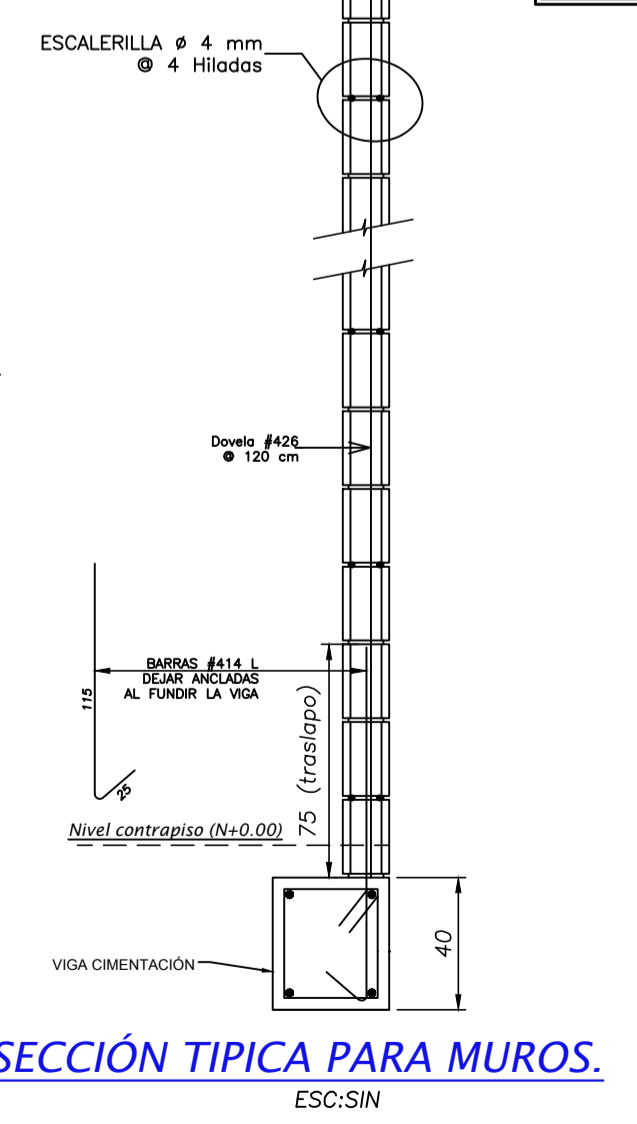
CORTE POR EJE 5



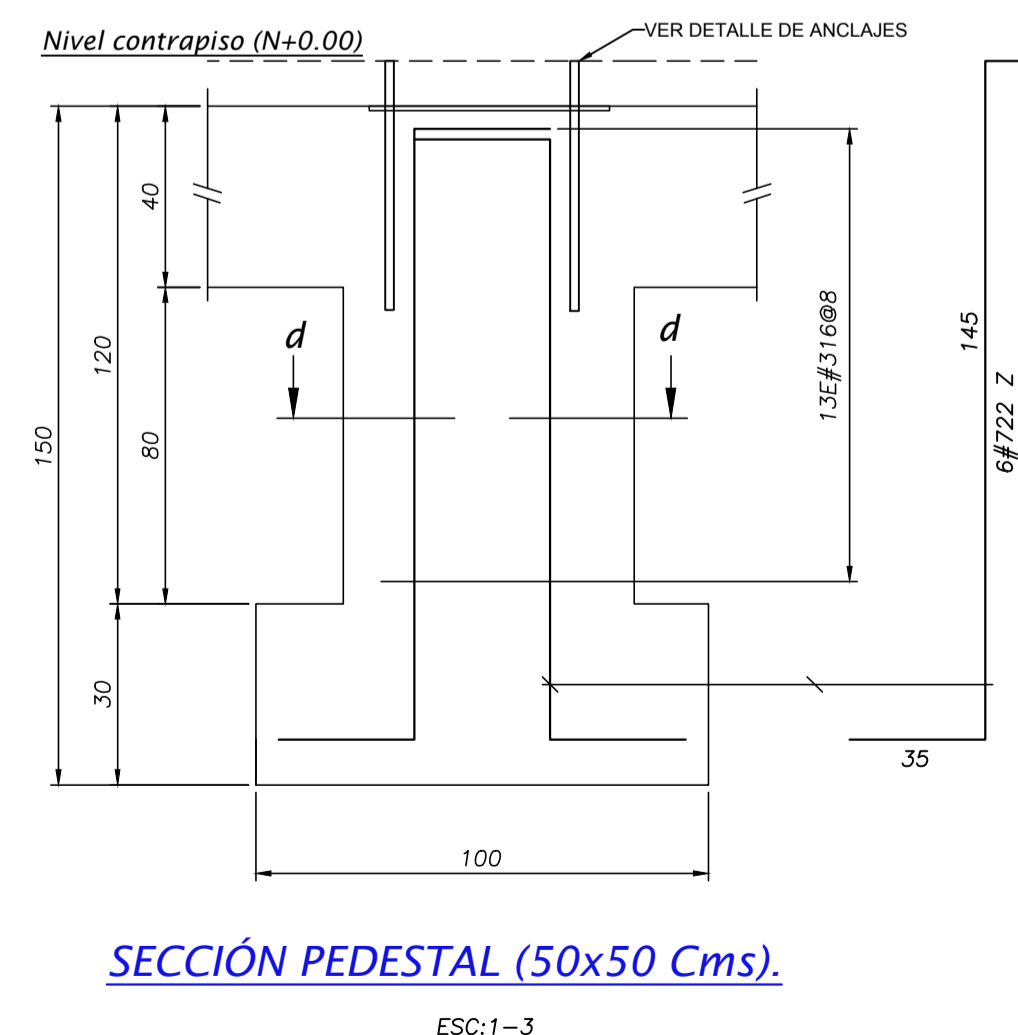
CORTE POR EJE 3



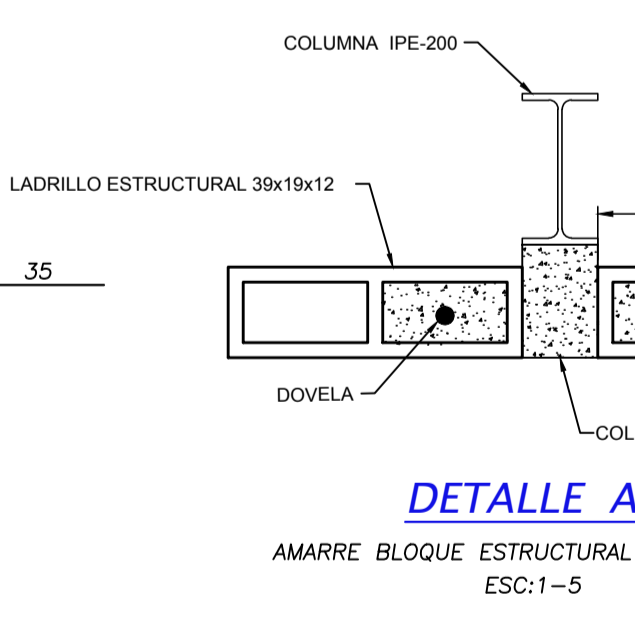
SECCION C-C



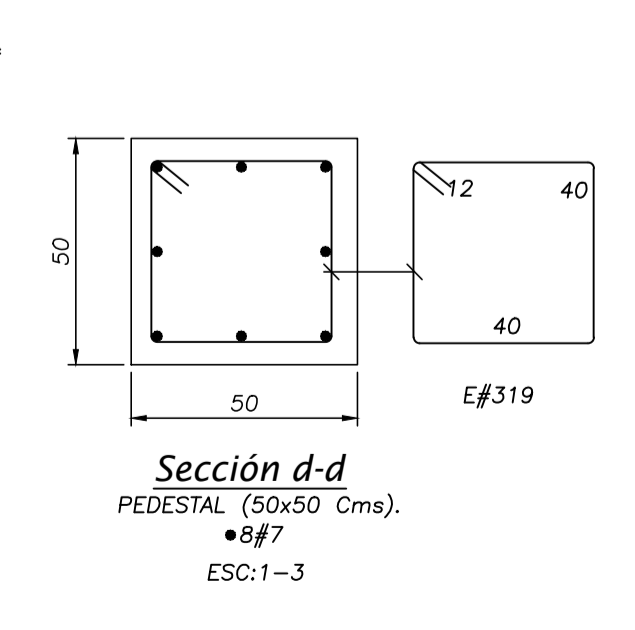
SECCION TIPICA PARA MUROS



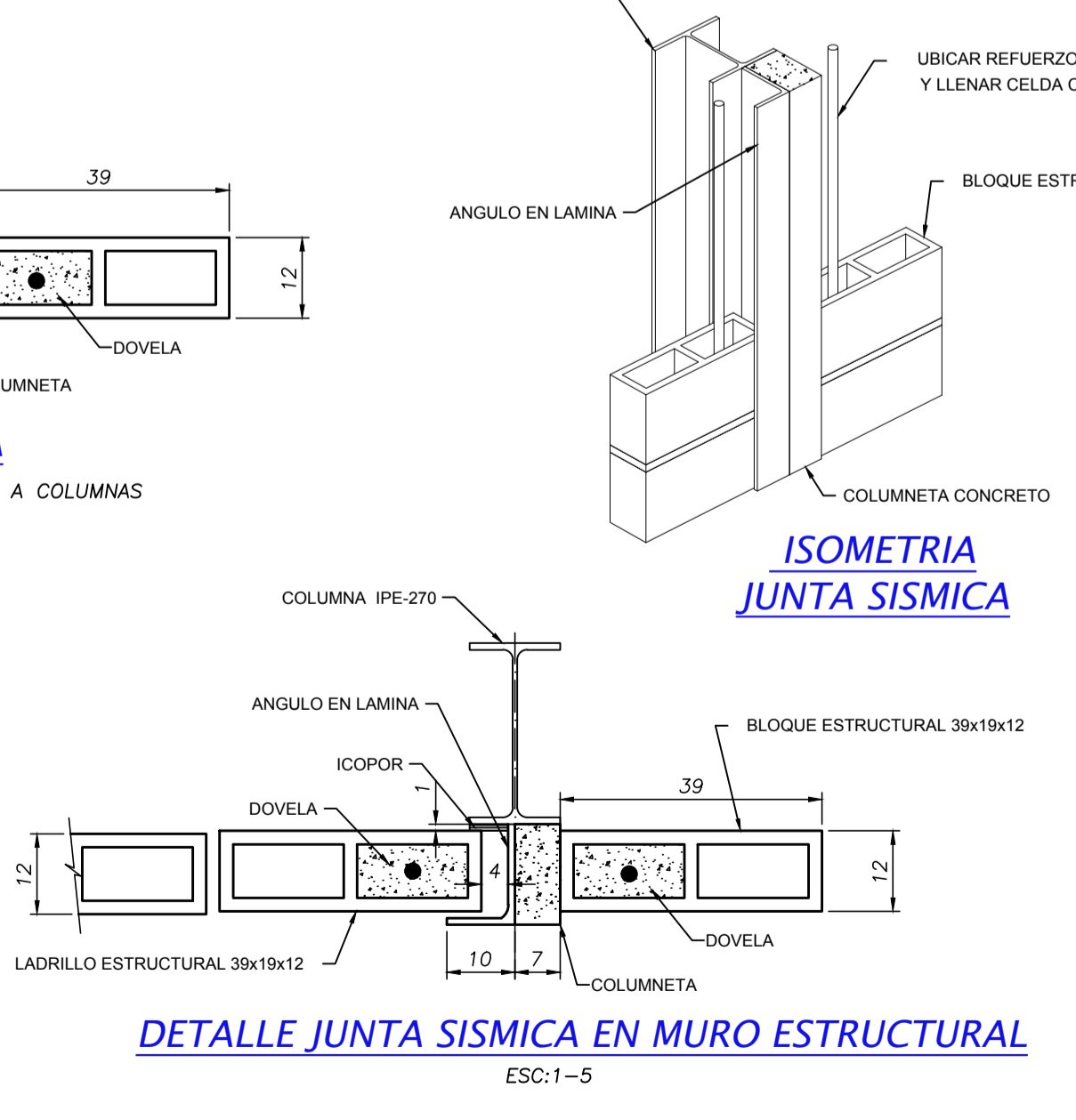
SECCION PEDESTAL (50x50 Cms)



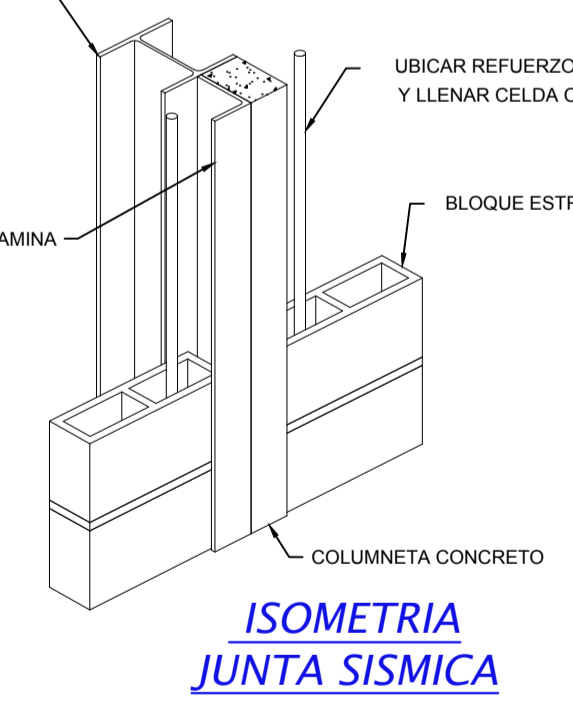
DETALLE A



Sección d-d



DETALLE JUNTA SISMICA EN MURO ESTRUCTURAL



ISOMETRIA JUNTA SISMICA

**NOTAS:**

- DIMENSIONES INDICADAS EN CENTIMETROS
- NIVELES INDICADOS EN METROS SIN ACABADO.
- LAS MALLAS DEL STEEL DECK, DEBEN SER CONTINUAS EN TODA EL AREA DE LA LOSA, NO DEBEN INTERRUPTARSE AL LLEGAR A LAS VIGAS O VIGUETAS.
- EL DISEÑO ESTRUCTURAL DE LA CIMENTACIÓN ES PROPUESTO; DEBE SER VALIDADO CON LA INFORMACIÓN DEL ESTUDIO DE SUELOS, EL CUAL A LA FECHA NO FUE SUMINISTRADO.

**CARGAS DE SERVICIO:**

- CARGA VIVA ENTREPISO : -BODEGA..... 500Kg./m2
- CARGA MUERTA ENTREPISO : -PESO PROPIO, MUROS Y ACABADOS..... 500Kg./m2
- CARGA VIVA CUBIERTA : -PENDIENTES >=20%..... 50Kg./m2
- CARGA MUERTA CUBIERTA : -PESO PROPIO, CIELO Y TEJA LIVIANA..... 25Kg./m2
- CARGA DE VIENTO: VELOCIDAD=100 KPH.
- CARGA SISMICA: SEGUN NSR-10

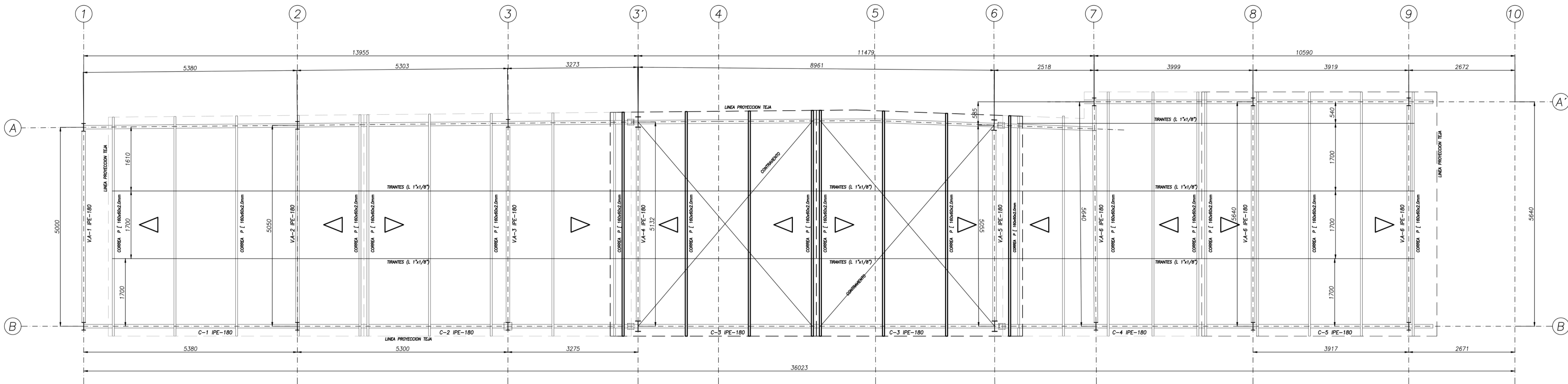
**Especificaciones:**

**Concreto Vigas de cimentación y zapatas:**  
- $f_c = 21.0 \text{ Mpa}$  (210 Kg/cm<sup>2</sup>) (3000 PSI)

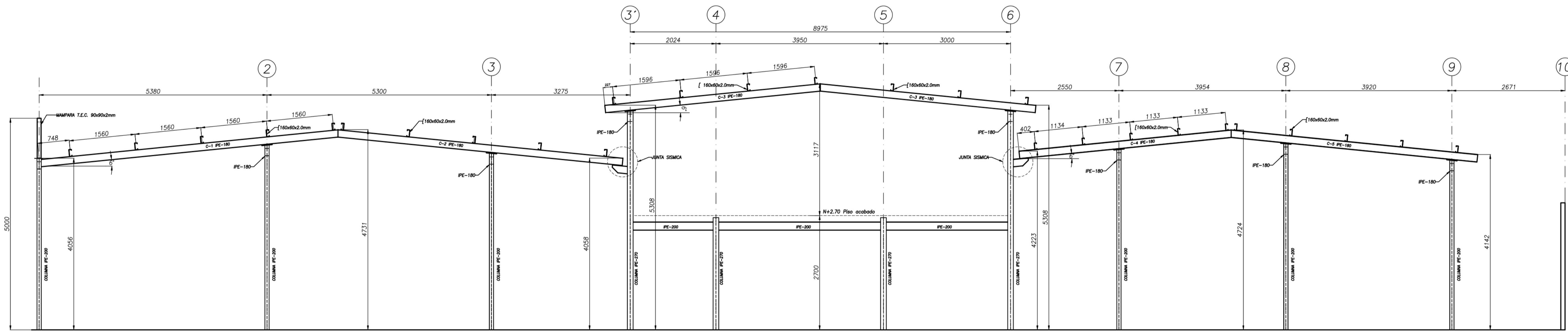
**Concreto Pedestales:**  
- $f_c = 28.0 \text{ Mpa}$  (280 Kg/cm<sup>2</sup>) (4000 PSI)

**Refuero:**  
- $f_y = 420 \text{ Mpa}$  (4200 Kg/cm<sup>2</sup>) (60,000 PSI)  
-El constructor deberá realizar sus propios despieces antes de figurar el Refuerzo.

**Dimensiones:**  
-Dimensiones en centímetros, excepto donde se indique lo contrario.  
-Niveles en Metros.  
-Verificar todas las Dimensiones en Obra.  
-Todas las medidas deberán ser corroboradas por el Constructor.



PLANTA DE CUBIERTA



CORTE POR EJE B

**ESPECIFICACIONES:**

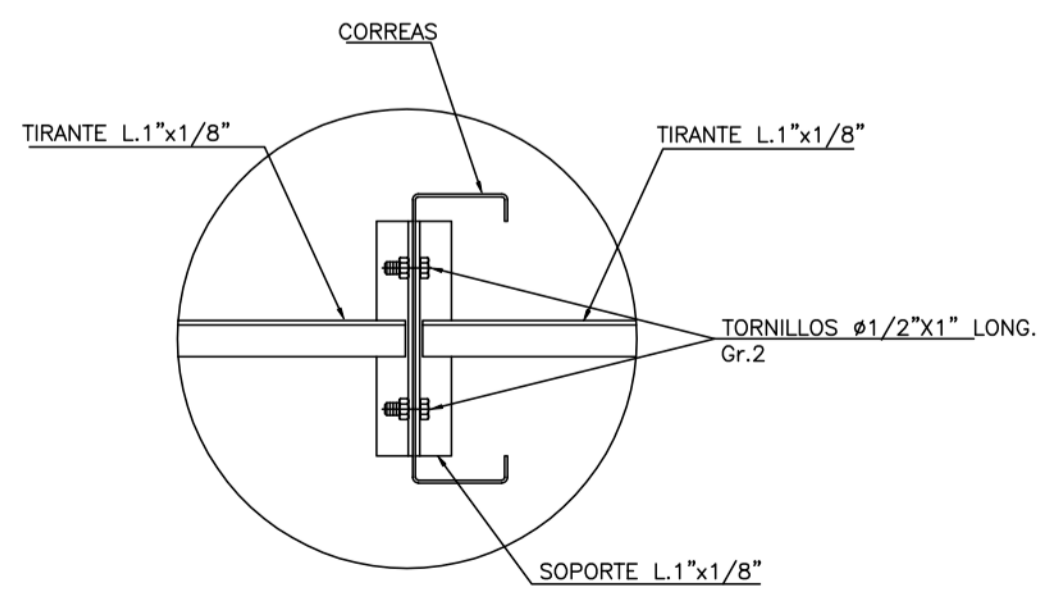
- PERFILES LAMINADOS ASTM-A572 Gr-50
- LAMINAS ASTM A-572 Gr-50
- PERFILES ANGULARES ASTM Gr-50
- PERFILES LAMINA DELGADA ASTM Gr-50
- SOLDADURA ELECTR. AWS E70xx
- TODA LA TORNILLERIA CON DOBLE WASA Y ARANDELA. SAE: Gr-5. TODO GALVANIZADO.
- LIMPIEZA:**
- LIMPIEZA MECANICA SSPC - SP-3.
- PINTURA**
- ANTICORROSIVO ALQUIDICO DE PINTURO REF. 507 6 SIMILAR (3 Mils).
- ACABADO COLOR BLANCO REF. (X DEFINIR) (3 Mils)

**ESPECIFICACIONES DE LOS MATERIALES**

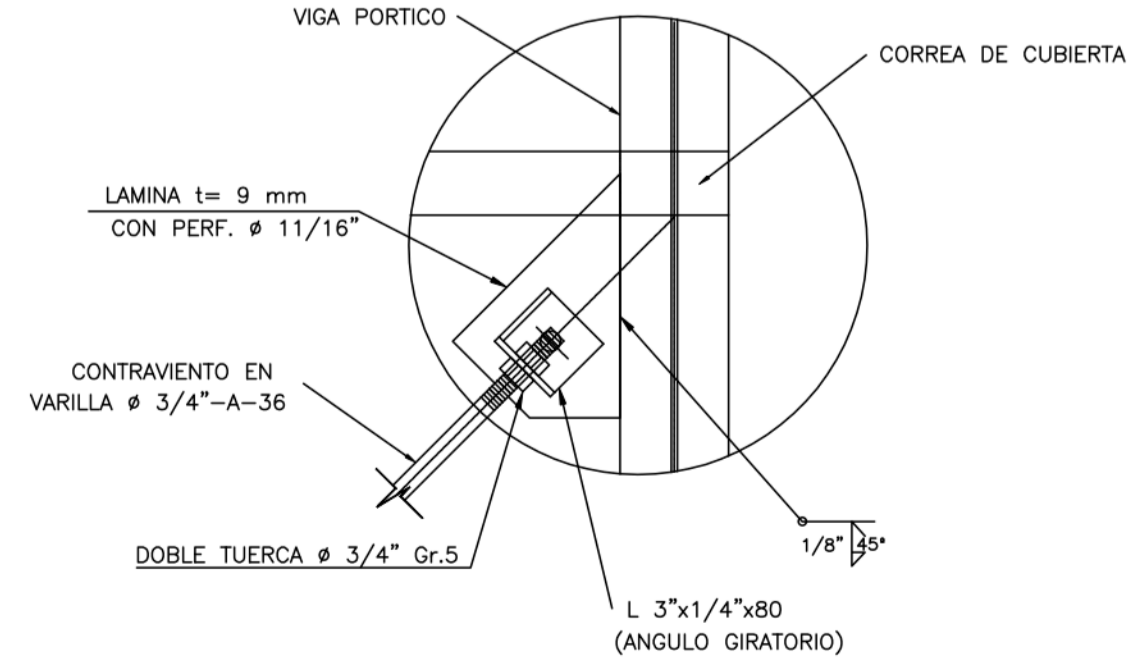
CONCRETO CIMENTACION Fc= 21MPa (3000 PSI)  
 ACERO DE REFUERZO BARRAS >= 3/8" (Fy) = 60000 PSI = 420 MPa.

**CONSIDERACIONES DE DISEÑO**

ZONA DE AMENAZA SISMICA = ALTA  
 COEFICIENTE DE ACCELERACION PICO EFECTIVA (Aa) = 0.25  
 COEFICIENTE DE VELOCIDAD PICO EFECTIVA (Av) = 0.25  
 COEFICIENTE DE IMPORTANCIA (I) = 1.30  
 GRUPO DE USO DE LA ESTRUCTURA = IV  
 CODIGO O NORMA USADO = NSR-10



DETALLE TIPICO APOYO DE TIRANTES



DETALLE TIPICO CONEXION DE CONTRAVIENTO

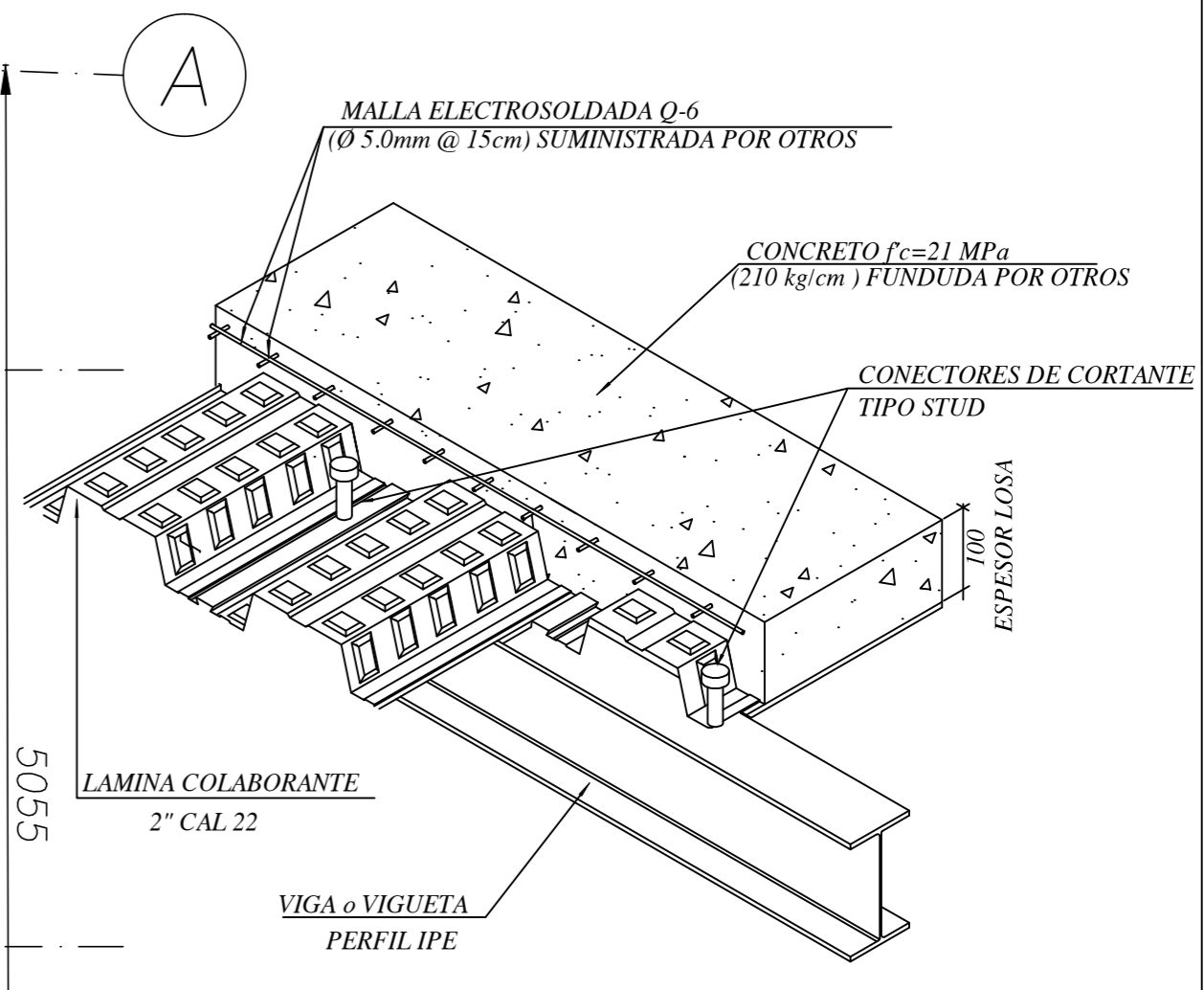
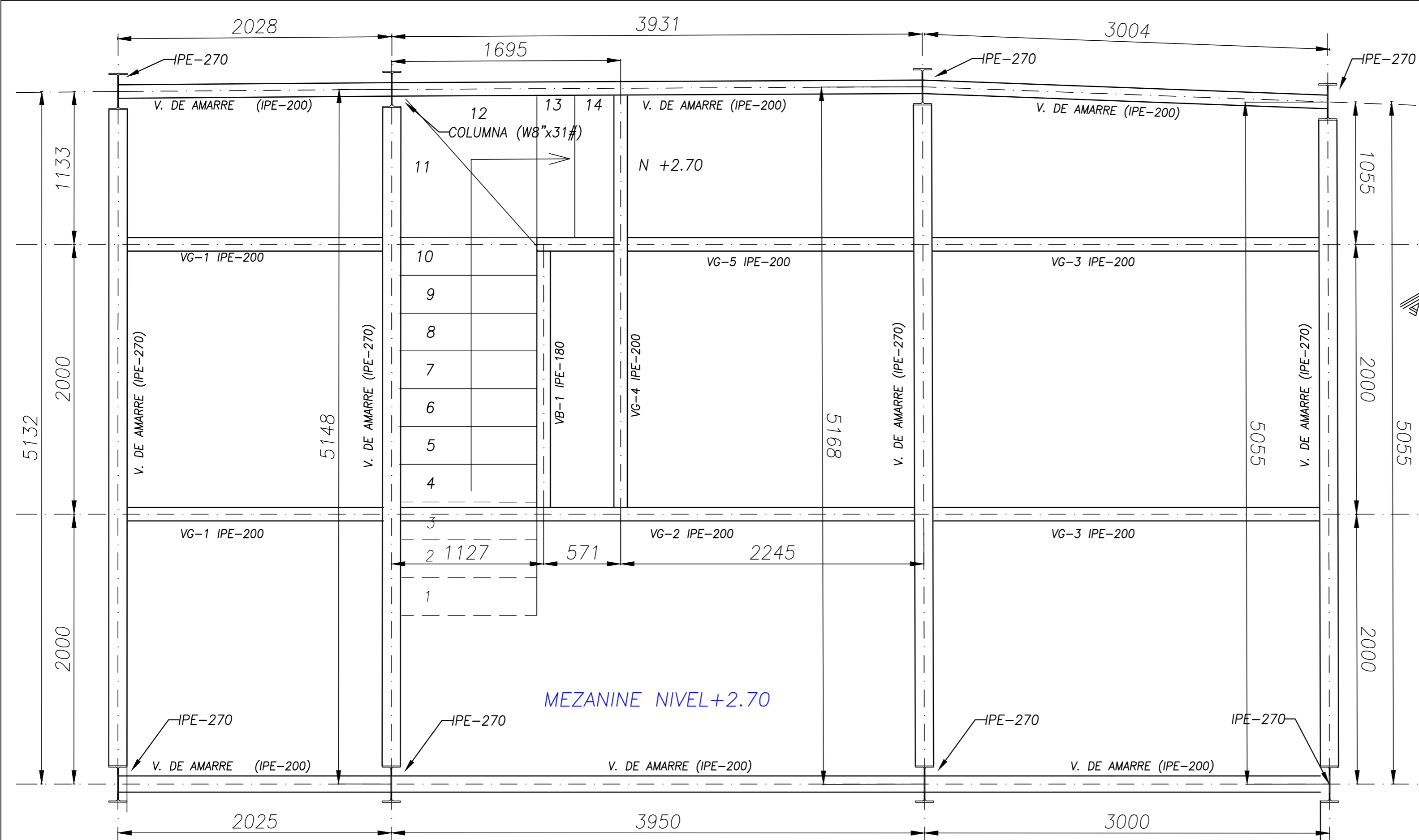
**NOTAS:**

- DIMENSIONES INDICADAS EN MILIMETROS
- NIVELES INDICADOS EN METROS SIN ACABADO.
- LAS MALLAS DEL STEEL DECK, DEBEN SER CONTINUAS EN TODA EL AREA DE LA LOSA, NO DEBEN INTERRUPIRSE AL LLEGAR A LAS VIGAS O VIGUETAS.

**CARGAS DE SERVICIO:**

- CARGA VIVA ENTREPISO : 500Kg./m2
- BODEGA..... 500Kg./m2
- CARGA MUERTA ENTREPISO : 500Kg./m2
- CARGA VIVA CUBIERTA : 50Kg./m2
- PENDIENTES >=20%..... 50Kg./m2
- CARGA MUERTA CUBIERTA : 25Kg./m2
- PESO PROPIO, MUROS Y ACABADOS..... 25Kg./m2
- CARGA DE VIENTO: VELOCIDAD=100 KPH.
- CARGA SISMICA: SEGUN NSR-10

REVISIONES			
Num.	Fecha	Revisa	
0	03-III-17	J.L.B	EMITIDO PARA COORDINACION
1	15-IV-17	J.L.B	ACTUALIZACION DISEÑO DE COLUMNAS METALICAS



**DETALLE CONFORMACION LOSA SOBRE LAMINA COLABORANTE**

**ESPECIFICACIONES DE LOS MATERIALES**  
 CONCRETO CIMENTACIÓN  $f_c = 21 \text{ MPa}$  (3000 PSI)  
 ACERO DE REFUERZO BARRAS  $\geq 3/8"$  (Fy) = 60000 PSI = 420 MPa.  
**CONSIDERACIONES DE DISEÑO**  
 ZONA DE AMENAZA SISMICA = ALTA  
 COEFICIENTE DE ACCELERACION PICO EFECTIVA (A<sub>s</sub>) = 0.25  
 COEFICIENTE DE VELOCIDAD PICO EFECTIVA (A<sub>v</sub>) = 0.25  
 COEFICIENTE DE IMPORTANCIA (I) = 1.30  
 GRUPO DE USO DE LA ESTRUCTURA = IV  
 CODIGO O NORMA USADO = NSR-10

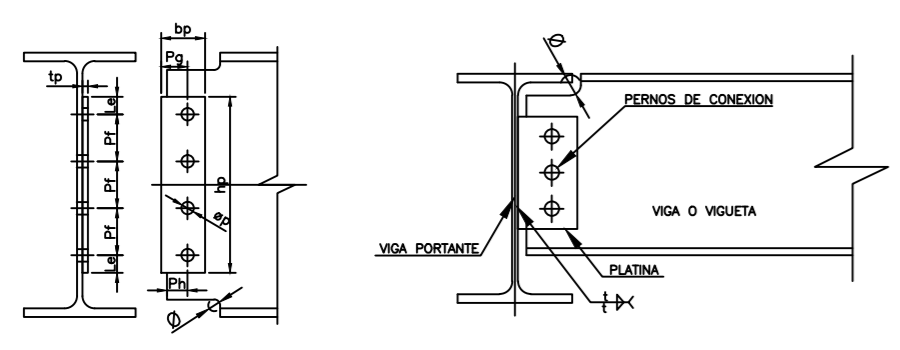
**ESPECIFICACIONES:**  
 -PERFILES LAMINADOS ASTM-A572 Gr-50  
 -LAMINAS ASTM A-572 Gr-50  
 -PERFILES ANGULARES ASTM Gr-50  
 -PERFILES LAMINA DELGADA ASTM Gr-50  
 -SOLDADURA ELECTR. AWS E70xx  
 -TODA LA TORNILLERIA CON DOBLE WASA Y ARANDELA. SAE: Gr-5. TODO GALVANIZADO.  
**LIMPIEZA:**  
 -LIMPIEZA MECANICA SSPC - SP-3.  
 -PINTURA  
 -ANTICORROSIVO ALQUIDICO DE PINTUCO REF. 507 & SIMILAR (3 Mils).  
 -ACABADO COLOR BLANCO REF. (X DEFINIR) (3 Mils)

**NOTAS:**

- DIMENSIONES INDICADAS EN MILIMETROS
- NIVELES INDICADOS EN METROS SIN ACABADO.
- LAS MALLAS DEL STEEL DECK, DEBEN SER CONTINUAS EN TODA EL AREA DE LA LOSA, NO DEBEN INTERRUMPIRSE AL LLEGAR A LAS VIGAS O VIGUETAS.

**CARGAS DE SERVICIO:**

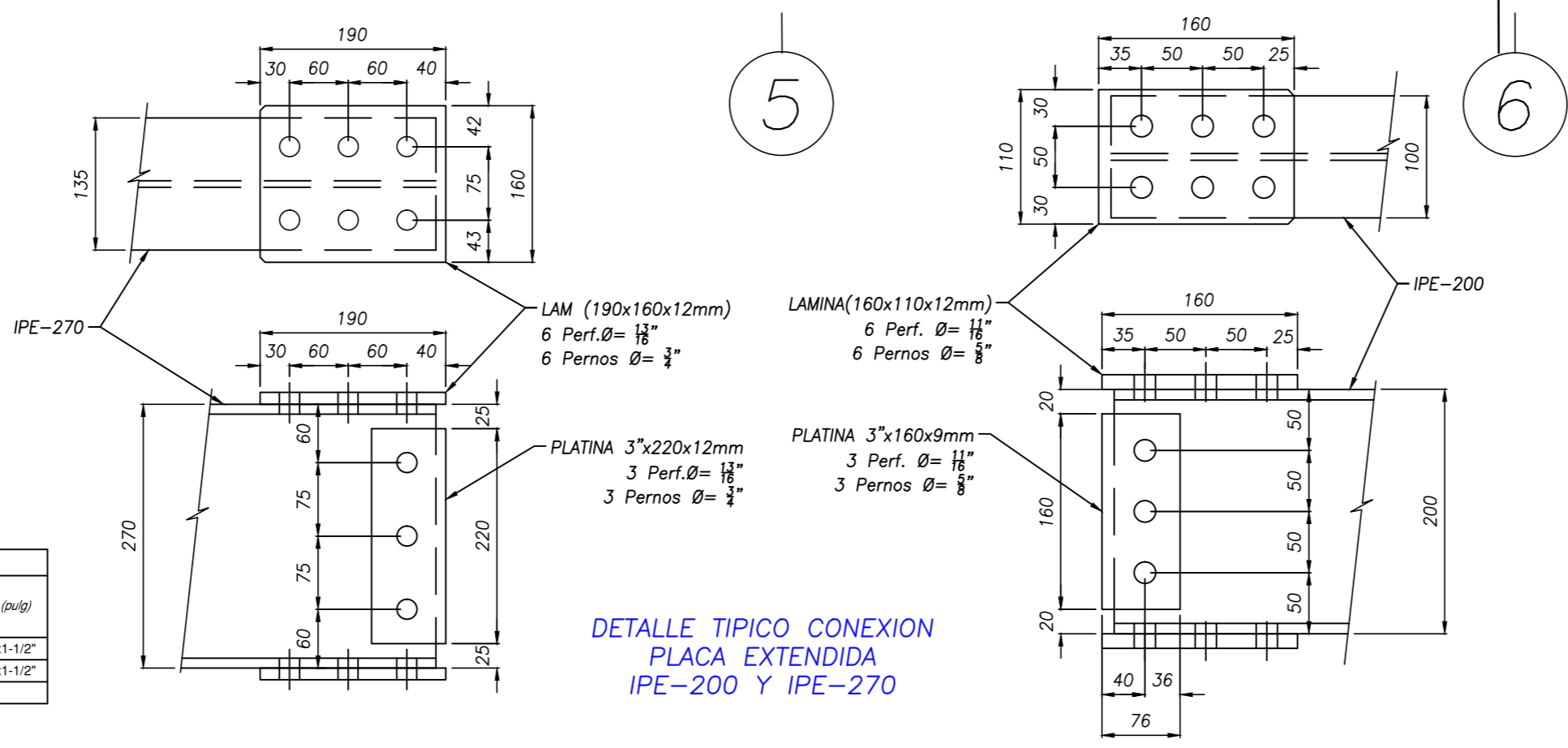
- CARGA VIVA ENTREPISO :  
 -BODEGA..... 500Kg./m<sup>2</sup>
- CARGA MUERTA ENTREPISO :  
 -PESO PROPIO, MUROS Y ACABADOS..... 500Kg./m<sup>2</sup>
- CARGA VIVA CUBIERTA :  
 -PENDIENTES  $\geq 20\%$ ..... 50Kg./m<sup>2</sup>
- CARGA MUERTA CUBIERTA :  
 -PESO PROPIO, CIELO Y TEJA LIVIANA..... 25Kg./m<sup>2</sup>
- CARGA DE VIENTO: VELOCIDAD=100 KPH.
- CARGA SISMICA: SEGUN NSR-10



**CONEXION ARTICULADA VIGUETAS TYPICAS.**

TABLA PARA CONEXIONES DE UNION SIMPLE A CORTANTE A572 GR50										
PERFIL	hp, Altura platina (mm)	tp, ancho platina (mm)	tp, espesor platina (mm)	Lb, distancia borde (mm)	Pf distancia (mm)	Pg distancia (mm)	Ph distancia (mm)	O distancia (Pulg.)	Cant. y Op, perforación (mm)	Tornillo (pulg)
IPE - 180	140	63	9	25	50	40	30	3/8"	3 x 17	ø=5/8"x1-1/2"
IPE - 200	150	63	9	25	50	40	30	3/8"	3 x 17	ø=5/8"x1-1/2"

NOTA : TODOS LOS TORNILLOS INDICADOS EN ESTA TABLA DEBEN SER: ASTM A-325.



**DETALLE TIPICO CONEXION PLACA EXTENDIDA IPE-200 Y IPE-270**